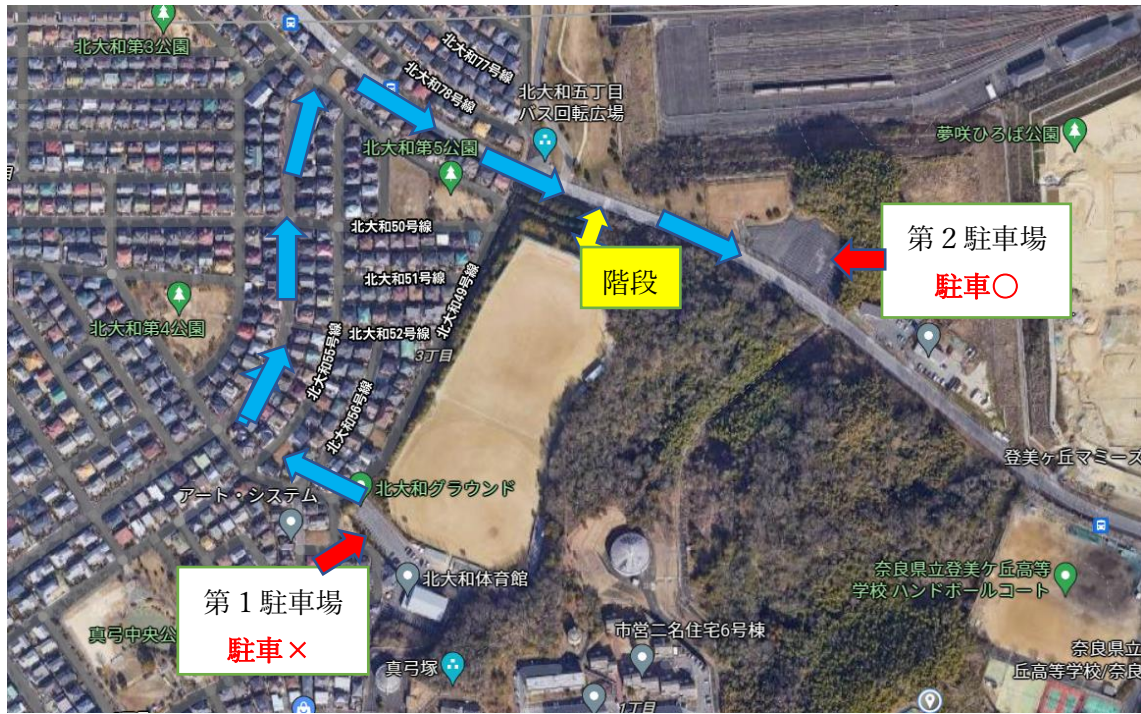


<北大和グラウンド利用についてのお願い>



➡ 第1駐車場から第2駐車場への移動ルート

[所在地] 奈良県生駒市北大和 3丁目 5077番地

TEL0743-78-1617、FAX0743-78-1618

☆次の事にご注意ください。

- ・駐車場は**8時30分開門**ですので、それよりも早く到着しないよう お願いします。(8時45分を目標に来てください。) **ゲートが開いていない場合は、ゲート前で待たず離れた広い場所で時間調整**お願いします。
- ・8時45分までは、グラウンドに入れません。
- ・サッカー関係者の駐車場は、**第2駐車場**になっています。1 チームの駐車台数は、**5台まで**でお願いします。マイクロバスは、2台分の計算でお願いします。ただし、荷物の積み下ろしや人の乗り降りは、第1駐車場のゲート側でお願いします。**(第1駐車場奥の体育館前は、野球場利用者優先になっています。)**荷物の積み下ろしや人の乗り降りが終わりましたら、速やかに車を第2駐車場に移動お願いします。
- ・5時に、第2駐車場は閉まりますので、それまでに各チーム撤収をお願いします。